



深圳智林科技有限公司

一站式智能教育硬件方案提供商



简介

深圳智林科技有限公司，2019年成立，专注于便携式电子产品和智能教育设备的设计研发（例如，教师/学生平板，安卓底层管控系统，以及特定行业配套的护眼相关算法等）。一站式服务包含工业设计，硬件设计，PCB板布局，软件设计和生产制造。

我们本着“改变教育生态，成为老师，学生和家长最忠实的伙伴”的企业愿景，致力于为智能教育领域提供优秀的智能教育硬件，以此推动教育信息化变革。

目前，深圳智林研发的产品有：教育平板，墨水屏平板，电子书。我们愿做科技与教育的桥梁建造者，用科技革新教育，携手家校共育同行。



目录

- 1、公司简介
- 2、团队
- 3、成功案例
- 4、产品一览
- 5、产品规划
- 6、服务与支持

2020年

研发团队整合，公司战略调整，厚积薄发

合作南非选举平板标案并帮助合作商成功赢得标案

整合教育平板/墨水平板的研发团队





2021年

研发8寸/10寸教育平板，10寸彩色墨水屏平板
深度定制开发6寸/7.8寸彩墨屏产品



2022-2025年

研发团队100人+

支持和服务团队50人+

我们决定做一些不一样的事情，给这个世界带来
不一样的色彩

我们的团队



- 10年以上教育平板电脑和墨水屏电纸书相关产品行业开发经验
- 团队拥有多名优秀工程师，所有产品均为自主研发
- 致力于以智能教育终端为导向引领前沿科技开发
- 持续不断的推出更高性能，更优品质的智能教育产品

案例展示

讯飞 X2



10.3" E Ink 墨水屏

上线售罄，缺货补货中

上市时间：2021年

优学派 U60



10.4" 学生平板电脑

整体销量：20W+

上市时间：2020年

天喻信息 S2



10.1"学生平板电脑

B端销量: 5W+ --至今

上市时间：2017年

产品一瞰



C8

8" 教育平板



C10

10" 教育平板



Reink 100

10.1" 彩色墨水屏平板

C8

8" 教育平板，小巧适用



操作系统: Android 9.0

处理器: MT8183 12nm 八核 4x@A73 + 4x@A53 2.0GHz
RK3566 (可选)

GPU: Mali-G72 MP3

内存: 4GB/6GB

存储: 64GB/128GB

存储扩展: 支持Micro SD (TF)卡

屏幕: 8英寸 FHD1920*1200 IPS

触摸屏: 电容式多点触控 全贴合工艺

显示模式: 护眼模式

MIC: 双麦克风

WIFI: WIFI 802.11 a/b/g/n/ac

GPS: 支持GPS

蓝牙: 蓝牙5.0

传感器: 重力感应器, 距离传感器, 光线传感器

摄像头: 前置500万像素、后置800万像素自动对焦

电池: 4300mAh聚合物电池

接口: 1 x Type-C(支持OTG) 1 x 3.5mm耳麦接口

电源输入: 5V/2.5A

尺寸: 127.0 x 208.0 x 8.4mm

重量: 约350g

C10

10.1" 教育平板，采用MT8183芯片



操作系统: Android 9.0

处理器: MT8183 12nm 八核 4x@A73 + 4x@A53 2.0GHz
RK3566 (可选)

GPU: Mali-G72 MP3

内存: 4GB/6GB

存储: 64GB/128GB

存储扩展: 支持Micro SD (TF)卡

屏幕: 10.1英寸 FHD1920*1200 IPS

触摸屏: 电容式多点触控 全贴合工艺

显示模式: 护眼模式

MIC: 双麦克风

WIFI: WIFI 802.11 a/b/g/n/ac

GPS: 支持GPS

蓝牙: 蓝牙5.0

传感器: 重力感应器, 距离传感器, 光线传感器

摄像头: 前置500万像素、后置800万像素自动对焦

电池: 7000mAh聚合物电池

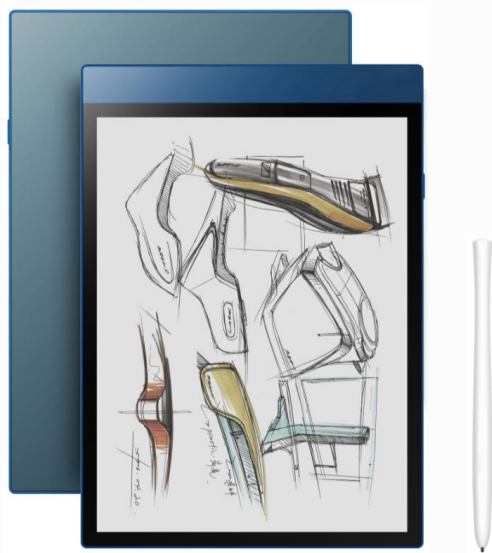
接口: 1 x Type-C(支持OTG) 1 x 3.5mm耳麦接口

电源输入: 5V/2.5A

尺寸: 242 x 160 x 8.5mm

Reink 100

10.1" 彩色墨水屏平板，支持电磁手写



| | |
|----------|---|
| 产品型号: | Reink 100 |
| 操作系统: | Android 11.0 |
| 处理器: | 1.8GHz 四核 A55 Cortex z |
| 内存: | 4GB |
| 存储: | 64GB |
| 触摸屏: | 电容式多点触摸 |
| 屏幕: | 10.1英寸彩色墨水屏 IPS1680*2232 |
| 手写笔: | 无源电磁笔，4096级压感 |
| 喇叭&麦克风: | 内置BOX音腔喇叭×2，麦克风×2 |
| WIFI&蓝牙: | WIFI 802.11 a/b/g/n/ac，蓝牙4.2 |
| 传感器: | 重力传感器 |
| 电池: | 4200mAh聚合物电池 |
| 接口: | Type-C(支持OTG) x1 |
| 文件支持格式: | PDF, EPUB, TXT, DJVU, HTML, RTF, FB2, DOC, MOBI, CHM... |
| 图片&音频: | PNG, JPG, BMP, (WAV, MP3) |
| 配件: | Type-C线，5V-2A适配器，说明书 |
| 尺寸: | 236mm x167.3mm x6.8mm |

未来产品线规划

— 护眼教育平板系列



打造像书本一样的平板电脑

只为做一款真正适合孩子的平板

更接近自然的光线，一如书本带给眼睛的舒适。



指尖点读，即拍即翻译

基于NPU算力及清晰成像的安防级ISP，可实现**图形矫正、指尖识别、图片裁剪、OCR图形转文字**等功能。结合云端翻译，精准做到指尖点读，即拍即翻译。



支持拍照搜题

支持**拍照搜题、错题纠正**等功能，解放家长，孩子学习更高效

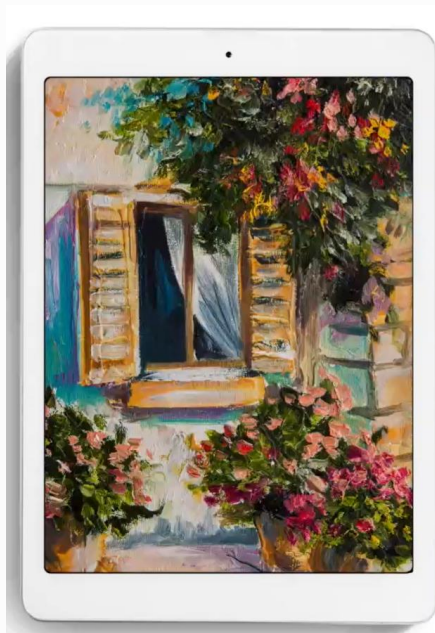


支持动态码率调节，网课不卡顿

采用了4K 60帧的视频解码器以及1080P 100帧的编码器，编解码效率大幅提升。编码支持动态码率调节，可根据网络情况，通过调节画质**确保网课不卡顿，更流畅。**

规划产品展示

易反光普通外屏



护眼平板外屏



- 屏幕像书本一样
- 不刺眼、不反光
- 画质清晰流畅
- RGB色温+光环境二合一传感器
- 支持手写
- 八核4G全网通

OEM/ODM定制化

----电子墨水屏平板



| | |
|--------|---|
| 操作系统: | 安卓 11.0 |
| 处理器: | 1.8GHz 四核 A55 Cortex |
| RAM: | 2GB |
| ROM: | 32GB |
| 显示屏: | 6' 彩色显示屏 IPS 1072 × 1448 电容多点触摸 |
| 前灯: | 32级可调节前灯 (可选) |
| WIFI: | 双频WIFI, 支持802.11 ac/b/g/n (2.4GHz/5GHz) |
| 传感器: | 重力传感器 |
| 音频: | 内置0.8W喇叭×1 麦克风 ×1 |
| I/O接口: | Type-C×1, 支持OTG |
| 文件格式: | PDF, EPUB, TXT, DJVU, HTML, RTF, FB2, DOC, MOBI, CHM... |
| 音频格式: | PNG, JPG, BMP, (WAV, MP3) |
| 电池: | 5V2A 1500mAh |
| 配件: | Type-C线, 使用说明书 |
| 尺寸: | 153mm x107mm x6.8mm |



7.8''



| | |
|--------|---|
| 操作系统: | 安卓 11.0 |
| 处理器: | 1.8GHz 四核 A55 Cortex |
| RAM: | 2GB |
| ROM: | 32GB |
| 显示屏: | 7.8' 彩色墨水屏 IPS 1872 × 1404 电容式多点触摸 |
| 前灯: | 32级可调节前灯 (可选) |
| 手写笔: | 无源电磁笔, 4096级压感 |
| WIFI: | 双频WIFI, 支持802.11 ac/b/g/n (2.4GHz/5GHz) |
| 传感器: | 重力传感器 |
| 音频: | 内置 0.8W喇叭×1 麦克风 ×1 |
| I/O接口: | Type-C×1, 支持OTG |
| 文件格式: | PDF, EPUB, TXT, DJVU, HTML, RTF, FB2, DOC, MOBI, CHM... |
| 音频格式: | PNG, JPG, BMP, (WAV, MP3) |
| 电池: | 5V2A 2800mAh |
| 配件: | Type-C线, 使用说明书 |
| 尺寸: | 236mm x167.3mm x6.8mm |

定制化软件展示

----教育管控系统

- 硬件统一接入、统一应用分发升级、应用分级授权

- 可设置设备使用时间，可安装使用的应用，蓝牙、摄像头等设备功能开关

- 全局网络白名单控制，防止网络不良内容毒害学生

- 结合日常测试成绩等数据，教师、家长可以有效了解孩子学习、日常、社交等多维信息



变色龙屏幕显示技术



变色龙屏幕显示技术可监测周遭环境以调整显示效果，在电子设备上打造比拟书本般的舒适阅读体验。

创新供应链 流程服务

项目对接

- 项目背景 了解项目需求
- 品质要求 产品产量
- 了解技术要求

项目评估

- 评估项目风险 是否有匹配的供应商
- 评估方案和功能是否成熟 评估项目的制造性
- 产品量产性

项目导入

- 项目资料导入 开发供应商资料进行评估
- 调配供应商资料进行评估 制定产品的生产计划
- 匹配供应商

项目评审

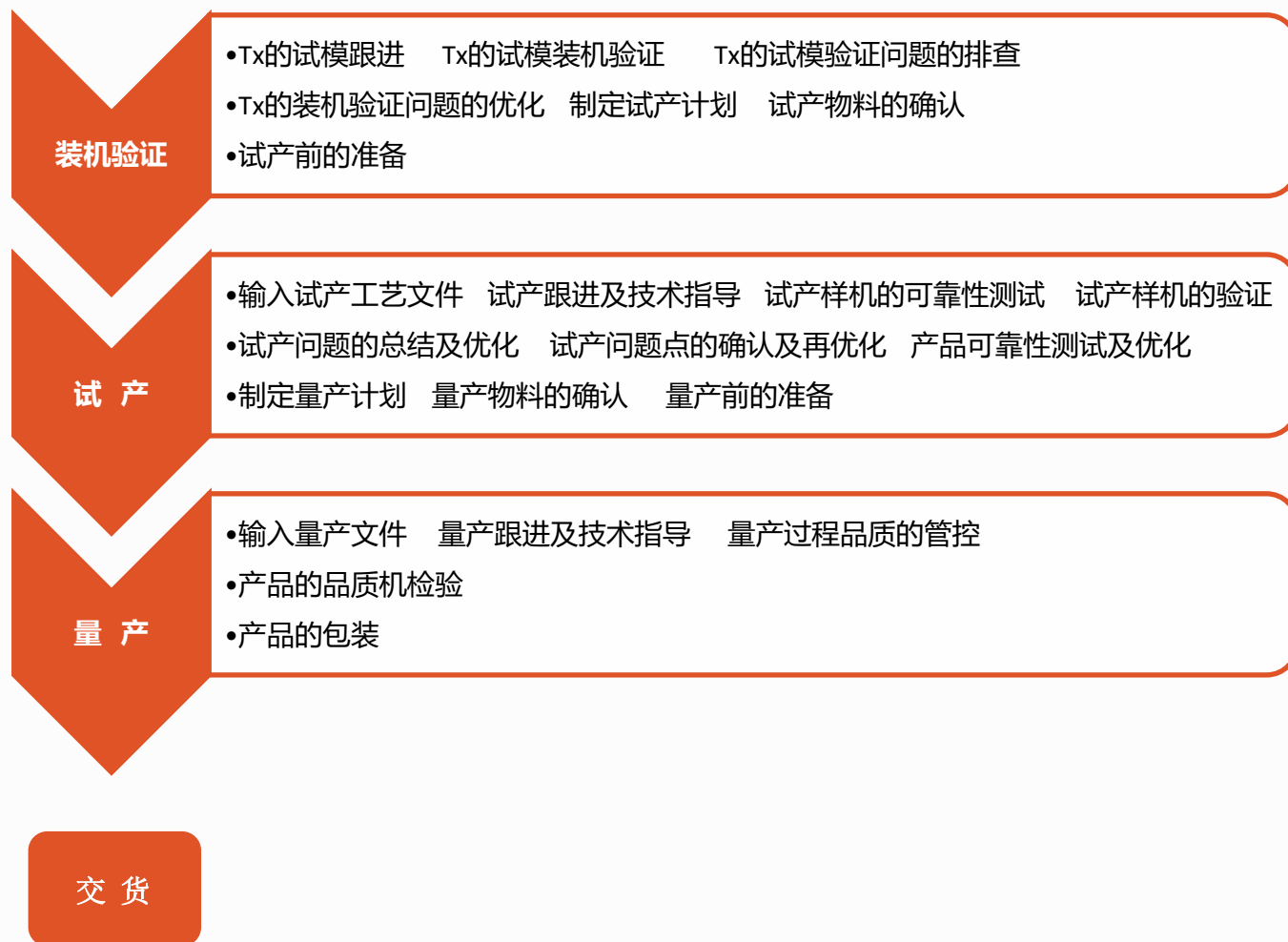
- 就项目对接到供应商 开模资料的导入
- 整体方案的评估 产品的组装工艺的评审
- 方案公司的对接

生产工艺评审

- 对项目的结构可靠性评估 对产品制造工艺进行评估
- 对产品生产工艺进行评估 制定开模具计划 模具排摸优化
- 模具设计的评审 开模资料的确认

开模制造

- 开模资料的输入 开模过程的监理开模进度的跟进
- 开模异常的处理
- 装机物料的确认



十大关键里程碑节点，54项细节管控，确保每一款产品顺利落地。



深圳市宝安区华丰国际机器人产业园F栋F502

0755-2751 9919

paul@wiwood.com

www.wiwood.com